

# Sicherheitskomponenten zur Überwachung von Förderbandanlagen und Maschinen

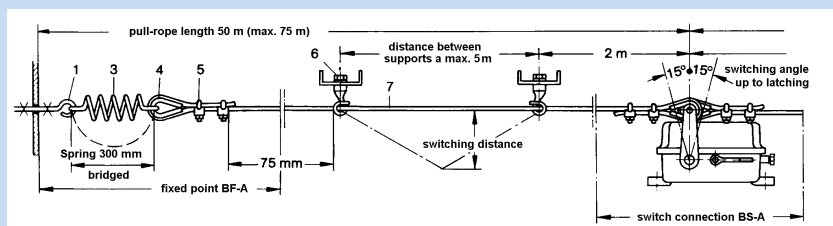
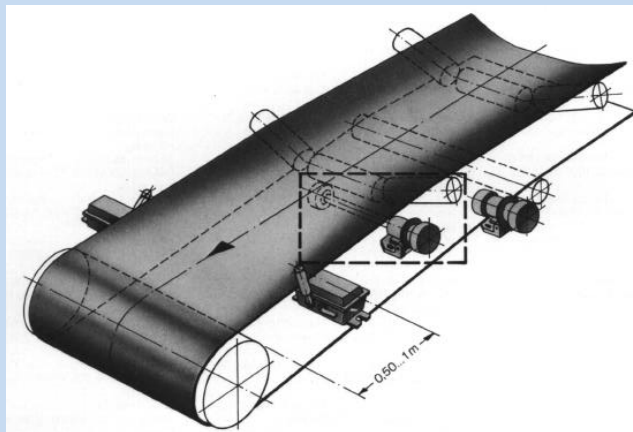
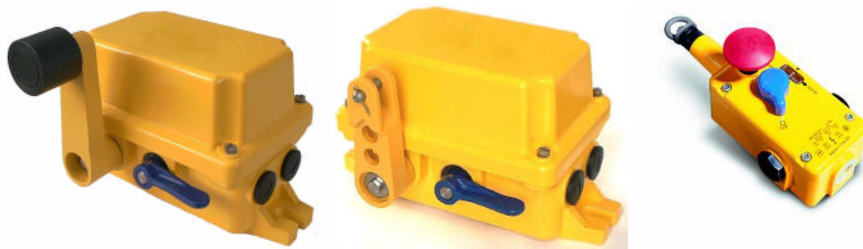
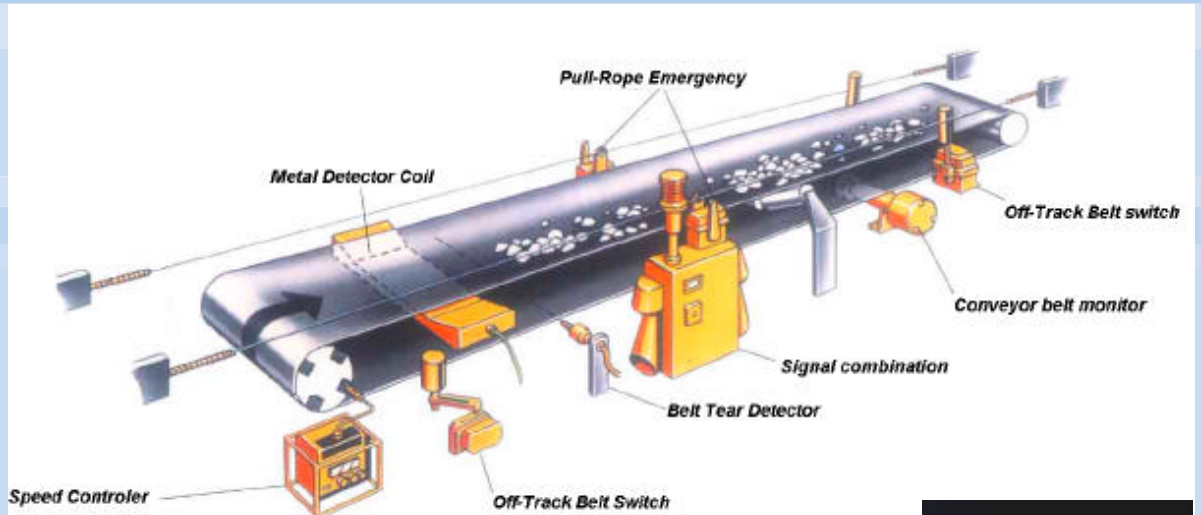


- Reissleinen - Notschalter und Seilzugschalter zur Förderbandüberwachung und Maschinensicherheit - NSR - SN
- Drehzahlwächter, Bandwächter und Bremswächter - AINi 6 - BWA - 6KB4110/11
- Bandschieflaufschalter zur Abschaltung bei Grenzlagen - BSR - BSO - FSR - FSO
- Entriegelungsgeräte für die Betriebsüberwachung von Antrieben - ESP - EGN
- Seilzugschalter in Edelstahl Ausführung für die Lebensmittelindustrie
- Lichtenbogenwächter zur Überwachung vom Mittelspannungs - Schaltanlagen und zum Personenschutz - LBW21
- Infrarotsensoren zur Temperaturdetektion in Stahlwerksanwendungen
- Hochtemperatur - Näherungsschalter



MEYER INDUSTRIE-ELECTRONIC GmbH – MEYLE  
Carl-Bosch-Str. 8 · 49525 Lengerich/Germany  
Phone +49 (0) 54 81-93 85-0 · Fax +49 (0) 54 81-93 85-12  
www.meyle.de · E-Mail: sales@meyle.de

# ... für Hüttenwerke, Stahlwerke, Walzanlagen, Bergbau



MEYER INDUSTRIE-ELECTRONIC GmbH – MEYLE  
 Carl-Bosch-Str. 8 · 49525 Lengerich/Germany  
 Phone +49 (0) 54 81-93 85-0 · Fax +49 (0) 54 81-93 85-12  
 www.meyle.de · E-Mail: sales@meyle.de

